

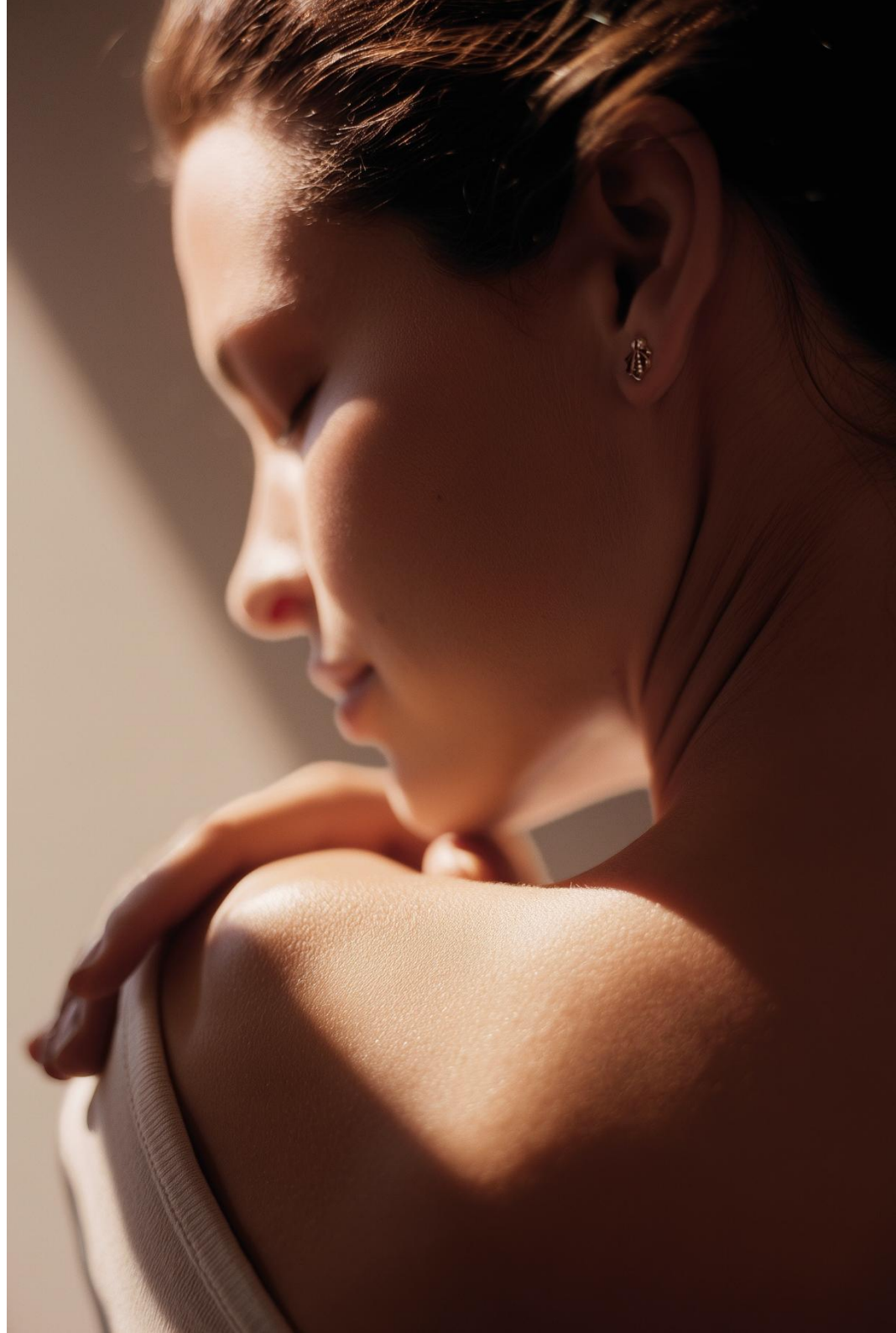


**GUERLAIN**  
SPA



**HOTEL METROPOLE**  
MONTE-CARLO

GUERLAIN,  
LE BIEN-ÊTRE  
EST UN ART



## L'ART DU BIEN-ÊTRE ET DE LA LONGÉVITÉ

Guerlain redéfinit les fondements du bien-être grâce à une philosophie holistique qui mêle intimement beauté, santé préventive et longévité. Chaque soin devient une étape d'un parcours personnalisé qui nourrit le corps, restaure l'équilibre émotionnel et soutient la vitalité sur le long terme. Nos programmes soigneusement conçus reposent sur les quatre piliers fondamentaux du bien-être Guerlain : Nutrition, Mouvement, Sommeil et Pleine Conscience. L'expertise Guerlain, ses innovations esthétiques exclusives et les technologies de bien-être les plus avancées au monde se combinent pour donner vie à cette vision transformative.

---

## SAVOIR-FAIRE & AUDACE

La vision audacieuse du bien-être chez Guerlain remonte à 1850, lorsque le fondateur de la Maison créa l'un des premiers centres thermaux de bien-être dans le nord de la France, dans Le Crottoy. Cette initiative pionnière marque le début d'une approche holistique de la beauté et du soin. Depuis l'ouverture de son premier Institut en 1939, Guerlain n'a cessé de repousser les limites de l'excellence, alliant audace et précision. Chaque Wellness Expert Guerlain est formé aux protocoles renommés de la Maison, maîtrisant les gestes qui ont façonné le patrimoine de l'art du spa français. Qu'il s'agisse de l'emblématique technique du soin du visage telle que l'Impérial Face Sculpt ou de rituels corps complets adaptés aux besoins du client, chaque soin devient un chef-d'œuvre de personnalisation, délivré avec finesse et intuition.

---

## L'ALCHIMIE PRODIGIEUSE DE LA NATURE

La nature est au cœur des soins Guerlain, incarnée par deux merveilles extraordinaires : l'orchidée et l'abeille. Tirant parti de la longévité exceptionnelle de l'orchidée et du pouvoir régénérant remarquable de l'abeille, Guerlain a développé une expertise unique qui unit nature et innovation. Grâce à des décennies de recherche dévouée, la Maison a distillé l'essence de ces trésors naturels, transformant leurs pouvoirs innés en rituels puissants qui régénèrent, réparent, et illuminent la peau. Ces bienfaits prennent vie à travers des expériences immersives et multisensorielles au sein du sanctuaire apaisant de notre Guerlain Spa.

SOINS EXCLUSIFS 9

---

SOIN VISAGE SUR-MESURE 13

---

MASSAGES & SOINS DU CORPS 19

---

L'ART DE LA LONGÉVITÉ 29

---

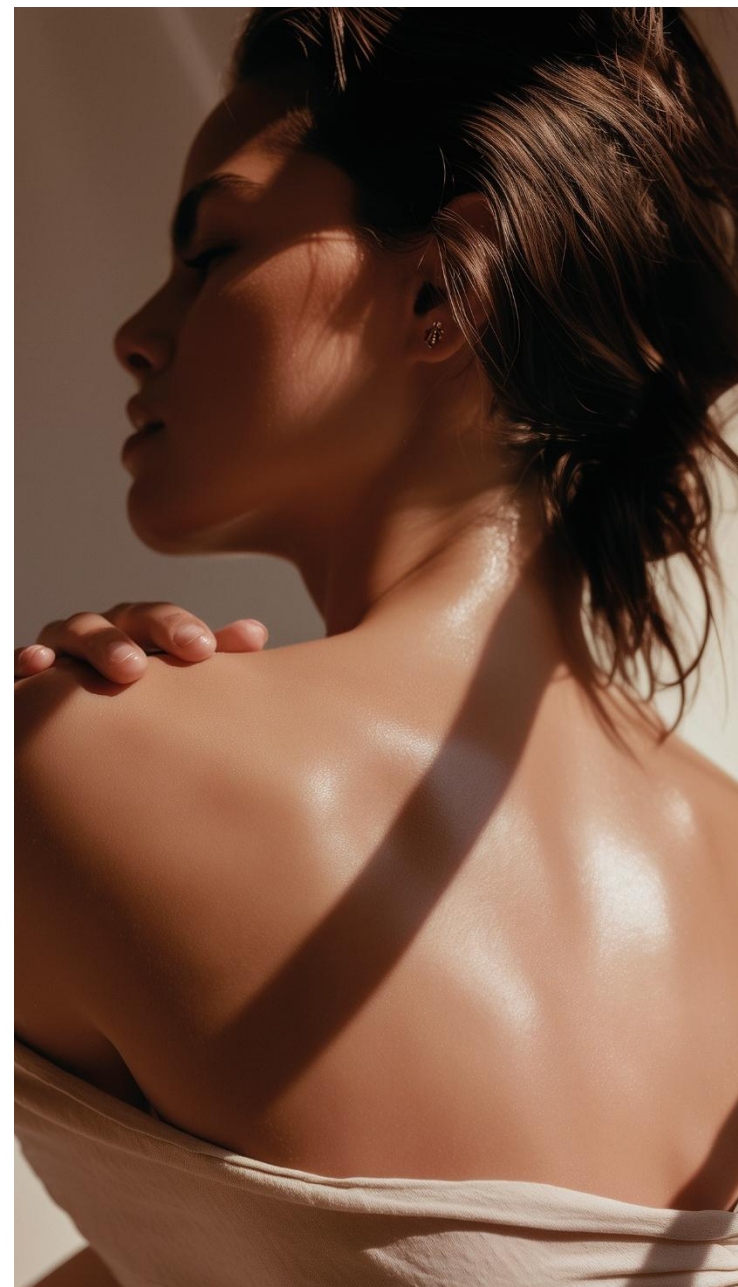
STYLE & SOIN 35

---

MOMENTS D'EXCEPTION 39

---

PEDI:MANI:CURE STUDIO BY BASTIEN GONZALEZ 45





SOINS  
**EXCLUSIFS**

## SOINS EXCLUSIFS

### MONACO GLOW

1H30

Guerlain conçoit en exclusivité pour l'Hôtel Métropole Monte-Carlo un soin d'exception, célébrant la féminité et l'élégance de la Côte d'Azur. Ce rituel associe des techniques expertes de massage à l'utilisation d'accessoires en quartz blanc et en voile de coton, mettant particulièrement l'accent sur le contour des yeux afin d'estomper les signes de fatigue et de lisser les traits. Une hydratation en profondeur minutieusement travaillée, complétée par un maquillage lumineux offrant un glow naturel.

---

### PUISSANCE DU ROCHER

1H30

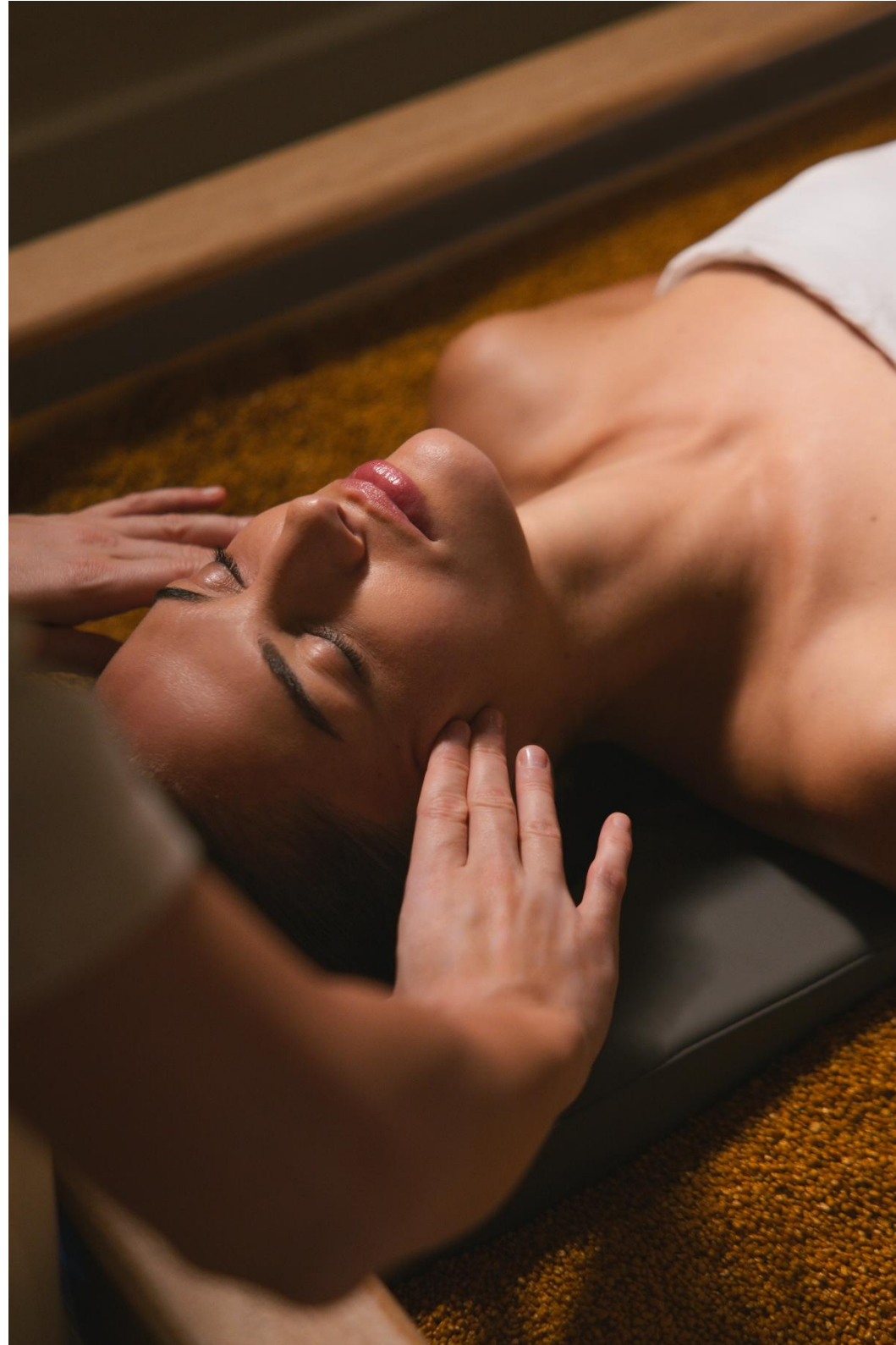
Pour l'Hôtel Métropole Monte-Carlo, Guerlain signe un rituel puissant exclusif visage et corps. Grâce à une combinaison harmonieuse de mouvements, d'étirements et de mobilisations articulaires, le corps est tonifié et les tensions libérées. Sublimé par l'utilisation d'accessoires en pierre, il procure une dynamisation corporelle profonde et durable.

---

### GOLDEN SAND

1H30 • 2H

Ce soin met à l'honneur la Riviera Monégasque grâce à l'utilisation de la table de massage Gharieni Psammo Quartz. Il associe les bienfaits ancestraux du sable chaud à la noblesse du quartz sculpté, offrant une expérience sensorielle d'exception. Le corps est enveloppé, tandis qu'un massage du visage, des mains, et des pieds est effectué. Chauffé par les cristaux de quartz dont les vertus sont régénérantes, le corps se détend profondément.





**SOINS VISAGE**  
SUR-MESURE

## SOINS VISAGE SUR-MESURE

### LE SOIN SUR MESURE

1H30 • 2H • PROGRAMME DE 3, 5 OU 10 SÉANCES

Soin du visage entièrement personnalisé conçu pour vous. Après un diagnostic approfondi de la peau, notre expert bien-être formule une sélection personnalisée de produits et de manœuvres adaptés à vos besoins spécifiques. Ce soin offre une personnalisation sans limite, qu'il s'agisse de purifier, hydrater, redensifier ou régénérer.

---

### IMPERIAL FACE SCULPT

1H • PROGRAMME DE 3, 5 OU 10 SÉANCES

Alliant analyse facialiste et morphologique précise aux techniques de massage expertes, ce soin sculptant avancé restaure fermeté, éclat, et jeunesse de la peau. Par un travail musculaire en profondeur, il redessine les contours de votre visage, lift les pommettes, ouvre le regard et lisse les rides. Un toucher puissant délivré avec expertise, pour un effet liftant intense.

---

### SOIN RÉPARATION ROYALE

1H30 • PROGRAMME DE 3, 5 OU 10 SÉANCES

Véritable parenthèse sensorielle et régénératrice, ce soin visage, infusé des pouvoirs réparateurs du miel, est une bulle de douceur et de bien-être. Il débute par un gommage délicat, qui affine le grain de peau et la prépare à recevoir pleinement les bienfaits du soin. Subtile alchimie entre points de pression et pochons infusés de plantes tièdes, il stimule le renouvellement cellulaire tout en apaisant l'esprit. La peau est rayonnante de vitalité et sublimée d'une jeunesse éclatante.

## AGE REVERSE ORCHIDÉE IMPÉRIALE

### ULTIME TALISMAN DE JEUNESSE

1H30 • 2H

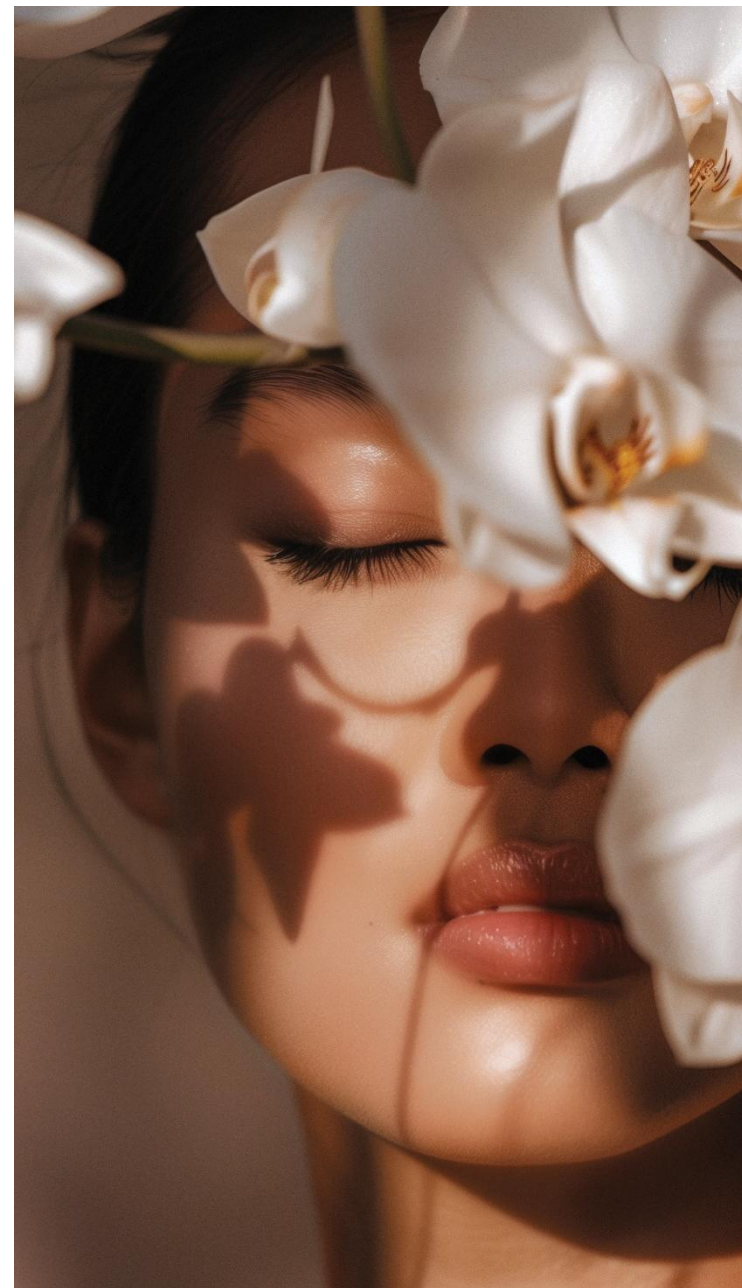
Le chef-d'œuvre du soin Guerlain, le raffinement dans sa forme la plus pure où la symbiose de la gestuelle et le pouvoir de la Black Orchid accompagne la peau dans son mécanisme d'auto-préservation. L'ultime talisman pour une jeunesse préservée et une peau éclatante de vitalité.

---

### LONGÉVITÉ IMPÉRIALE

1H30 • 2H • PROGRAMME DE 3, 5 OU 10 SÉANCES

Guerlain s'est inspiré de la longévité infinie de l'orchidée pour imaginer le plus complet de ses soins anti-âges d'exception, au pouvoir hautement régénérant et redensifiant. La peau retrouve sa texture idéale : au regard comme au toucher, elle est douce, veloutée, sublimée.





MASSAGES &  
**SOINS DU CORPS**

## MASSAGE RELAXATION & ÉNERGIE

### MODELAGE MUSCULAIRE DYNAMISANT

1H • 1H30 • PROGRAMME DE 3, 5 OU 10 SÉANCES

Offrez-vous un massage intensif qui restaure la flexibilité naturelle du corps grâce à des techniques de massage en profondeur, des pressions ciblées et des étirements revitalisants. Il libère les tensions ancrées, améliore la circulation et procure une sensation de renouveau intense.

---

### MODELAGE RELAXANT IMPÉRIAL

1H • 1H30 • PROGRAMME DE 3, 5 OU 10 SÉANCES

Inspiré par l'élégance intemporelle de l'Eau de Cologne Impériale, ce massage signature Guerlain éveille les sens et renouvelle le corps. Conçu pour stimuler la circulation et améliorer l'oxygénation, il offre une expérience profondément apaisante qui fait disparaître les tensions et infuse un sentiment de relaxation irrésistible.

## MODELAGE DOUCE MAMAN

1H • PROGRAMME DE 3, 5 OU 10 SÉANCES

Ce massage apaisant combine confort et détente profonde pour les futures mamans. Améliore l'élasticité de la peau et stimule la circulation. Idéal après le premier trimestre ou en début de maternité.

---

## MODELAGE IMPÉRIAL À 4 MAINS

1H • 1H30

Véritable chorégraphie à 4 mains, ce modelage aux gestes experts est la promesse d'une merveilleuse sensation de bien-être et de légèreté.



## SCULPT & PAMPER TREATMENTS

### IMPERIAL BODY SCULPT

1H • 1H30 • PROGRAMME DE 3, 5 OU 10 SÉANCES

Ce soin minceur puissant et instantanément transformateur, sculpte le corps, réduit la cellulite et détoxifie grâce à des techniques de drainage et de pétrissage profond. Ces mouvements intenses et ciblés stimulent le métabolisme et favorisent des résultats durables, remodelant naturellement la silhouette avec des courbes plus lisses et harmonieuses. Offrez-vous un contour raffiné et une vitalité renouvelée.

---

### SOIN INTENSIF DU CORPS

2H

Rituel complet de renouveau pour le corps, ce soin commence par un gommage raffiné pour lisser la peau, puis est ensuite suivi d'un enveloppement nourrissant. Un massage personnalisé dissout les tensions et réveille les sens. Cette expérience exquise laisse la peau radieuse et le corps sublimement revitalisé.

---

### GOMMAGE DU CORPS

1H

Découvrez l'art suprême du renouveau avec un gommage qui dévoile l'éclat pur d'une peau lisse et éclatante. Ce soin sublime la texture cutanée pour une douceur satinée incomparable.



## SOINS POUR HOMMES

### SOIN VISAGE REVITALISANT

1H • PROGRAMME DE 3, 5 OU 10 SÉANCES

Réveillez votre peau grâce à ce soin revitalisant conçu selon vos besoins uniques. Un gommage doux mais efficace élimine les impuretés, suivi d'un massage du visage qui stimule la circulation. Un masque nourrissant et un soin spécifique contour des yeux complètent le rituel, restituant fraîcheur, clarté et vitalité au teint.

### SOIN VISAGE RÉGÉNÉRANT

1H30 • PROGRAMME DE 3, 5 OU 10 SÉANCES

Ce soin visage revitalisant combine un gommage purifiant, un massage expert et un masque régénérant pour restaurer l'éclat naturel et le confort de la peau. Le soin se termine par un rituel ciblé du contour des yeux pour rafraîchir et illuminer, laissant le teint visiblement renouvelé, apaisé et parfaitement affiné. Un moment de pur plaisir adapté aux besoins spécifiques des soins masculins.

### ÉNERGIE MUSCULAIRE

1H • 1H30 • PROGRAMME DE 3, 5 OU 10 SÉANCES

Un massage qui étire les muscles, les rend plus souples, et agit également sur la circulation pour harmoniser le corps et l'esprit.

### FORCE RELAXANTE

1H • 1H30 • PROGRAMME DE 3, 5 OU 10 SÉANCES

Ce massage signature Guerlain sollicite tous les sens grâce à des gestes précis et fluides. Il revitalise la circulation, favorise l'oxygénation et procure une sensation intense et mémorable de sérénité et de détente.

*Tous les autres soins sont disponibles également pour les hommes.*



L'ART DE LA  
**LONGEVITÉ**





## LONGEVISKIN

Pour la première fois, un seul appareil de beauté réunit sept des technologies de soin les plus avancées (Radiofréquence, Plasma, Microcourant, Micropeeling, LED, Cryo, Ultrasons) en un outil puissant et multi-actions. LongeviSkin offre des résultats visibles et durables grâce à des protocoles entièrement personnalisés, adaptés à chaque besoin de la peau, pour le visage comme pour le corps. Qu'il s'agisse de raffermir, d'illuminer, de revitaliser ou de lutter contre les signes du vieillissement, les capacités uniques de chaque soin, propulsés par la technologie, agissent en profondeur sur toutes les couches de la peau, améliorant les résultats à chaque séance. LongeviSkin établit un nouveau standard de performance, restaurant jeunesse, luminosité et énergie de la peau.

## LONGEVISKIN VISAGE

### INFINILIFT

1H30 • 2H • PROGRAMME DE 4 OU 8 SÉANCES

Ce soin stimule la régénération de la peau et réactive les mécanismes cellulaires. Il repulpe intensément, atténue les rides et ridules tout en renforçant l'immunité cutanée. La peau retrouve radiance et fermeté.

### ÉCLAT LUMINEUX

1H • 1H30 • PROGRAMME DE 4 OU 8 SÉANCES

En réactivant l'éclat naturel de la peau et en stimulant son énergie cellulaire, Éclat Lumineux tonifie, unifie le teint et favorise le drainage pour une peau visiblement plus fraîche et lumineuse. Instantanément, le visage s'illumine et retrouve toute sa vitalité.

### PURE PERFECTION

1H • 1H30 • PROGRAMME DE 4 OU 8 SÉANCES

Pour un nettoyage profond et une peau purifiée. Ce rituel corrige les imperfections et sublime le teint pour un effet embellissant immédiat. La peau est rééquilibrée, lissée et éclatante de fraîcheur.

## LONGEVISKIN CORPS

### FUSELAGE TONIFIANT

1H • 1H30 • PROGRAMME DE 4 OU 8 SÉANCES

Une silhouette sculptée grâce à une action tonifiante et raffermissante. Ce soin stimule la microcirculation, affine et sculpte les contours en redonnant à la peau élasticité et fermeté. Instantanément, le corps est dynamisé, visiblement plus fuselé et tonifié.

---

### FUSELAGE DRAINANT

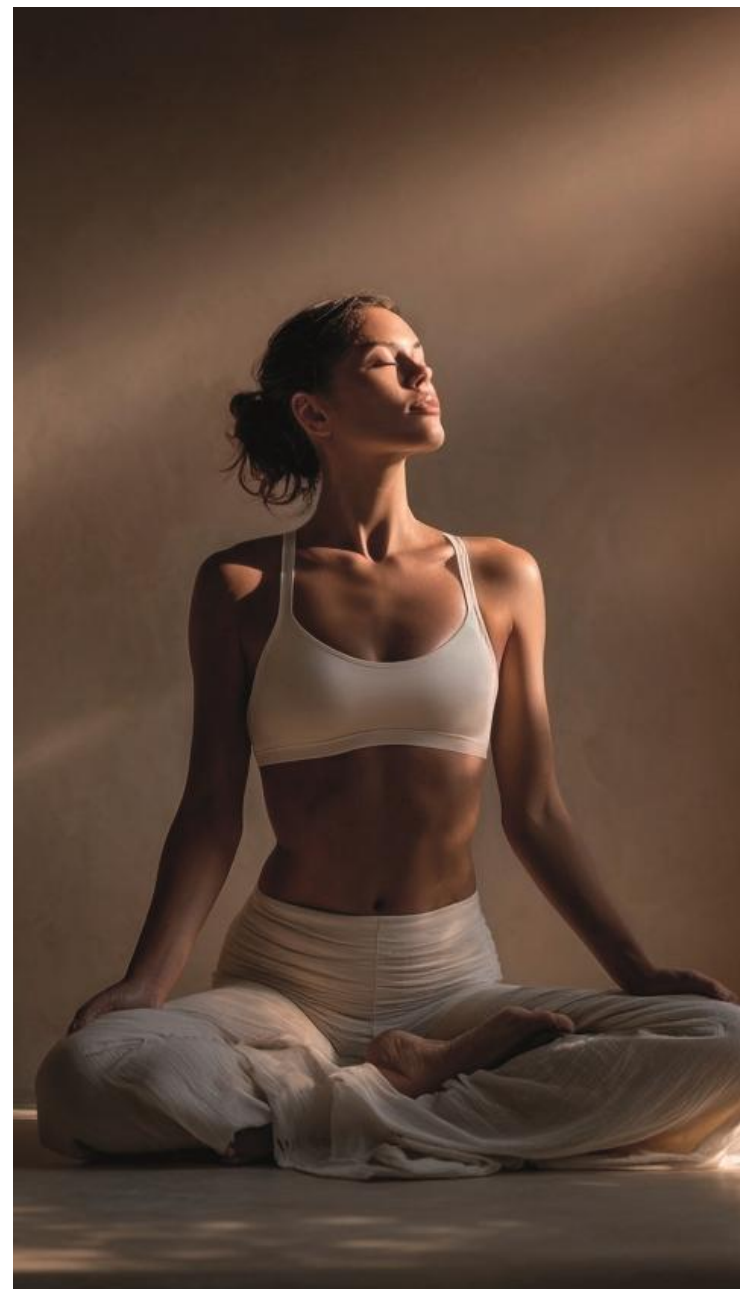
1H • 1H30 • PROGRAMME DE 4 OU 8 SÉANCES

Une silhouette affinée et légère grâce à un drainage du corps. Ce protocole stimule la circulation, réduit la rétention d'eau et décongestionne les tissus en profondeur. La peau est lissée, tonifiée et le corps retrouve une sensation de légèreté et d'harmonie.

## RITUELS ADDICTIFS LONGEVISKIN

30 MIN

Ces rituels permettent d'enrichir chaque soin avec des focus ciblant des zones précises, comme les mains ou le dos.





STYLE  
& SOIN

## MAQUILLAGE

### MAQUILLAGE

1H

Pour une occasion unique ou tout simplement pour être parfaite et irrésistible au quotidien, Guerlain imagine une séance de maquillage qui allie expertise et plaisir.

---

### LEÇON DE MAQUILLAGE

1H30

On rêve toutes de maîtriser les gestes du maquilleur... Guerlain lève donc le voile sur ses plus grands secrets de beauté pour mettre en valeur son visage.

---

### MAQUILLAGE MARIÉE

2H30 (1H30+1H)

Pour le plus beau jour de sa vie, Guerlain imagine un maquillage sur-mesure conçu en deux temps, selon les envies de la mariée. Des essais sont effectués par l'Experte Beauté Guerlain lors d'une pré-consultation, une première étape nécessaire pour un maquillage idéal, réalisé le Jour J.





**MOMENTS  
D'EXCEPTION**



## TIME TOGETHER MASSAGES

### BONHEUR PARTAGÉ

1H • 1H30

Profitez d'un moment de qualité ensemble et découvrez le meilleur des soins Guerlain.

---

### ENTRE AMIS

1H • 1H30

Célébrez l'amitié grâce à une expérience partagée inoubliable.

---

### ÉCHAPPÉE ROMANTIQUE

1H • 1H30

Il n'existe pas de meilleure façon de profiter d'une relaxation exceptionnelle que de la partager avec votre moitié.

---

### PRÉLUDE BIEN-ÊTRE

30 MIN

En complément de votre soin en duo, offrez-vous une parenthèse de détente dans l'intimité de votre hammam privé. Un bain de pieds relaxant, parfumé à l'une des fragrances l'Art & la Matière sélectionnée, prolonge ce moment de douceur, accompagné d'une coupe de champagne pour sublimer l'expérience.

## PARENTHÈSE PRÉCIEUSE

### SCULPTEZ VOTRE VISAGE & VOTRE CORPS

2H30

Imperial Face Sculpt (1h)

Imperial Body Sculpt (1h)

Rituel Zones Ciblées (30 min)

---

### RESTAUREZ VOTRE ÉNERGIE

2H30

Monaco Glow (1h30)

Deep Muscular Massage (1h)

---

### MAMAN EN DEVENIR

3H

Soin Sur-Mesure (1h30)

Modelage Douce Maman (1h30)

---

### RAYONNEZ DE BEAUTÉ

3H30

Soin Sur-Mesure (1h)

Gommage du corps (1h)

Modelage Relaxant Impérial (1h)

Maquillage (30 min)

---

### EXPÉRIENCES MARIAGE

Sollicitez nos équipes pour vous créer un programme sur mesure à l'occasion de ce moment d'exception.

## PEDI:MANI:CURE STUDIO

**by Bastien Gonzalez**

Bastien Gonzalez est reconnu à l'international pour son approche unique des soins des pieds. Grâce à son expertise professionnelle et à son expérience de pédicure-podologue français, il a conçu et développé des soins exclusifs pour les pieds, les ongles et les mains, alliant santé, bien-être et beauté dans une synergie inédite. Chaque membre de son équipe est personnellement sélectionné et formé par Bastien selon des protocoles précis et des standards rigoureux, garantissant ainsi l'excellence de son savoir-faire partout dans le monde.

## LES SOINS SIGNATURE

### RENAISSANCE SIGNATURE

1H30

Offrez à vos pieds une renaissance absolue. Ce soin d'exception - signé Bastien Gonzalez - associe l'expertise de la pédicure de Bastien à une double technologie réparatrice unique. En amont du soin, l'application du Heel Renaissance prépare la peau en douceur pour éliminer efficacement les callosités, révélant une peau lisse et soyeuse. S'ensuit la pédicure experte sans eau signée Bastien Gonzalez, conjuguant beauté, confort et santé du pied.

Enfin, une pose de paraffine chaude enveloppe vos pieds pour un moment de détente profonde et une hydratation intense. Un rituel complet et sensoriel pour des pieds sublimés, doux comme du velours.

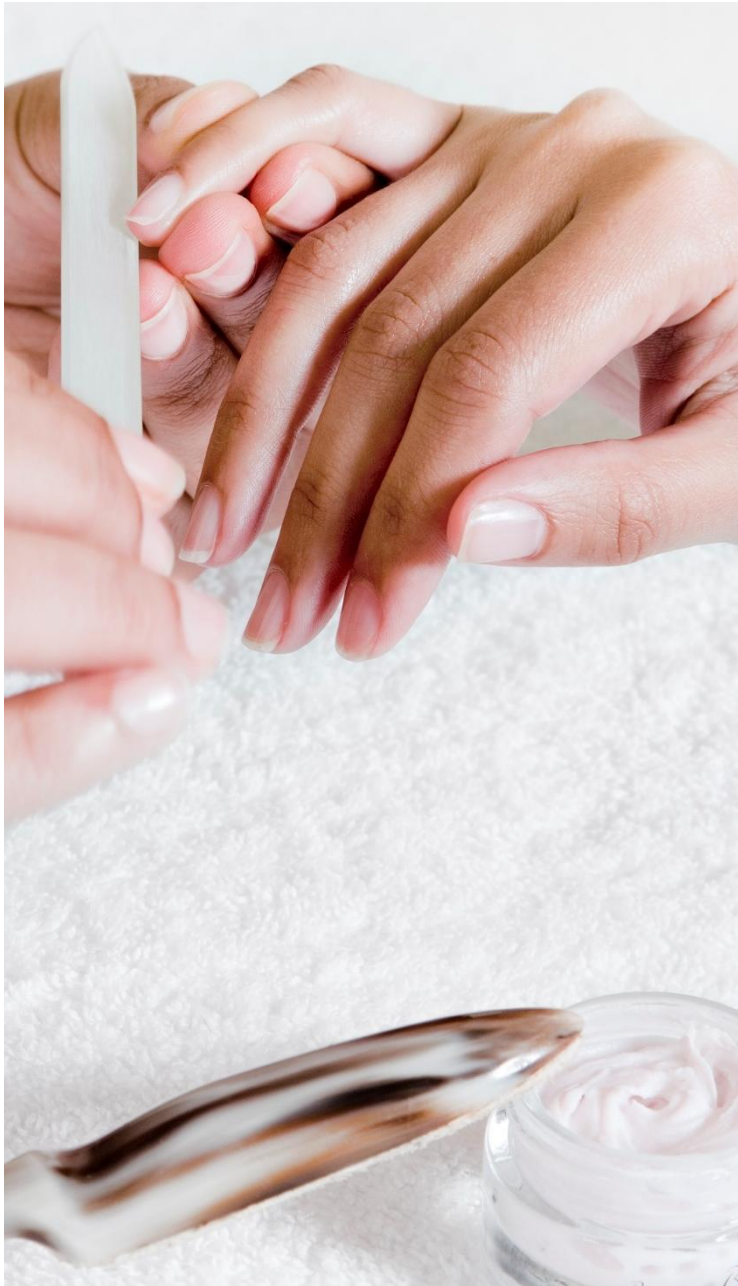
---

### LE DUO DE BASTIEN (2 thérapeutes)

1H15

Ce soin synchronisé à quatre mains cible les pieds, les jambes, les mains et les bras selon la méthode exclusive de Bastien. Le soin ultime en pédicure et manucure.





## LES RITUELS EXPERTS

### PÉDICURE DE BASTIEN

1H

Un soin complet du pied alliant expertise, beauté et bien-être. Ce protocole rigoureux comprend le traitement de l'épiderme et des zones de sécheresse, un soin précis des ongles, sublimés par un polissage délicat révélant une brillance naturelle éclatante. Le soin se conclut par un massage des orteils jusqu'aux jambes, procurant une sensation de légèreté profonde et un soulagement durable des tensions.

### MANUCURE DE BASTIEN

1H

Une manucure d'exception en trois temps, véritable rituel de beauté et de bien-être : D'abord, un soin des ongles sublimé par une finition naturelle qui révèle leur éclat. Ensuite, un travail délicat des cuticules pour éliminer sécheresse et irrégularités, laissant la peau douce et soignée. Enfin, un massage enveloppant des avant-bras, poignets, mains et doigts, pour détendre les tensions et offrir une sensation de légèreté absolue.

### BEAUTÉ DES PIEDS « RÉVÉRENCE DE BASTIEN »

1H

Un rituel complet de beauté des pieds en trois temps. Le soin débute par une exfoliation douce visant à estomper callosités et zones de sécheresse, pour une peau visiblement plus lisse et soyeuse. Il se poursuit par un polissage délicat des ongles révélant une brillance naturelle éclatante, sans vernis. Le rituel s'achève par un modelage relaxant, des orteils jusqu'aux jambes, libérant les tensions et procurant une sensation de légèreté absolue.

## LES MASSAGES REGÉNÉRANTS

### FOOT RE-FOUNDATION

35 MIN

Massage profond des pieds. Un soin entièrement pensé pour le bien-être du pied et de la jambe. Idéal après un vol de longue distance, ce massage permet une vraie relaxation des orteils jusqu'à la jambe, et permet de retrouver une mobilité articulaire optimale, où cinq aspects essentiels sont concernés : souplesse musculaire, mobilité articulaire, circulation sanguine, élasticité de la peau, volume des capitons plantaires. Une exfoliation de la jambe et du pied est effectuée en amont afin de favoriser la pénétration de la crème utilisée durant le massage et optimise l'effet de ses actifs.

---

### GLOBAL MASSAGE RE-FOUNDATION (2 thérapeutes)

35 MIN

Massage des Pieds et des Mains synchronisé – Un moment de profonde détente et d'apaisement. Ce massage à quatre mains synchronisées enveloppe les pieds jusqu'aux genoux, les mains jusqu'aux coudes. Les gestes fluides et harmonieux procurent une sensation de légèreté à l'ensemble du corps, tout en libérant les jambes et les bras de toute tension musculaire ou sensation de lourdeur.



## LES SOINS COMPLÉMENTAIRES

### « BLACK DIAMOND SCRUB » TOUCH

15 MIN

Ce gommage minéral moussant permet une exfoliante naturelle tonique, pour favoriser l'élimination des cellules mortes de l'épiderme, le laissant lisse et soyeux. La présence d'huiles essentielles de Thym et Sauge aide à conserver des pieds sains et gracieux.

---

### TOUCHE PARAFFINE

15 MIN

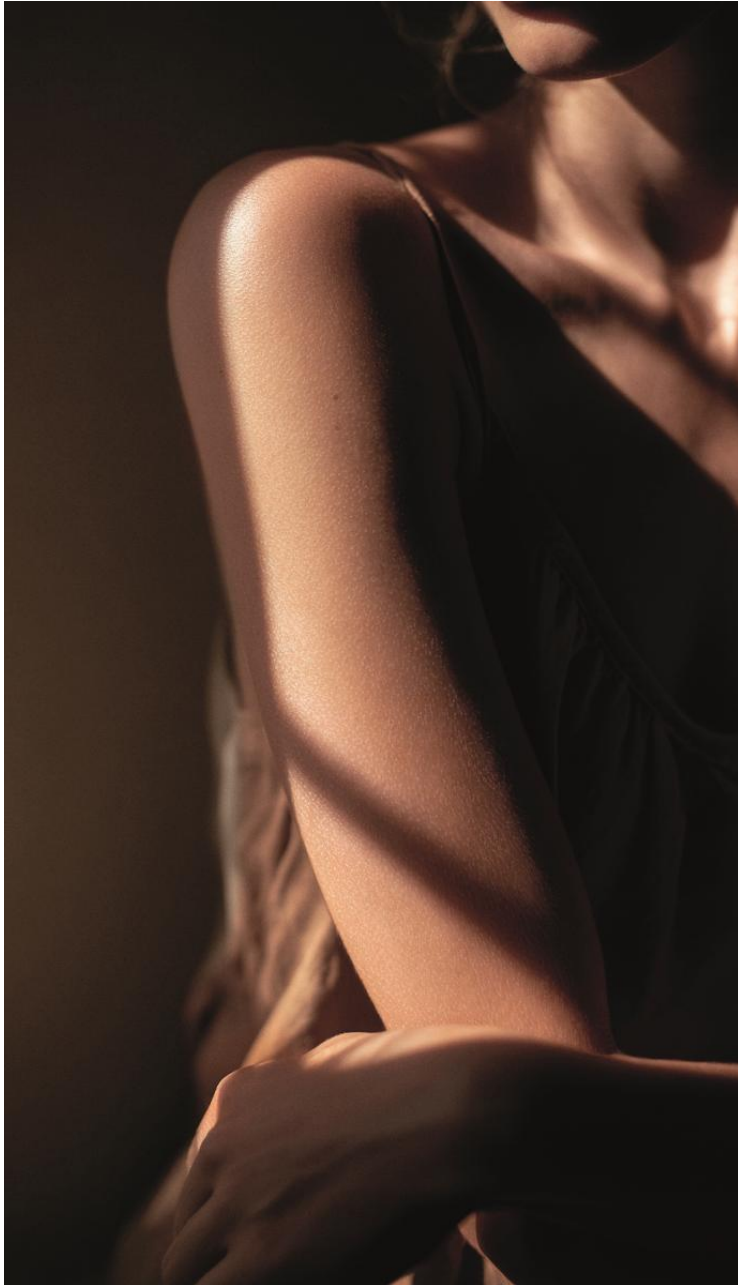
Ce complément de soin intensifie les manucures ou pédicures de Bastien. Sous son effet occlusif et sa chaleur, le masque de paraffine permet une meilleure pénétration des actifs hydratants appliqués au préalable. Il favorise une relaxation optimale au niveau articulaire et musculaire.

---

### TOUCHE COULEUR

30 MIN

Pour une touche de couleur parfaite à l'occasion d'un événement ou simplement pour sublimer vos ongles, choisissez votre teinte préférée parmi notre sélection de vernis. Ce service inclut la mise en forme des ongles.



#### **VOTRE SPA SUR-MESURE**

Faites de votre Spa Guerlain votre univers exclusif pour un après-midi de soins entre amies ou pour toute autre demande spécifique. Nous nous employons à la réalisation du rêve de chacun. N'hésitez pas à nous contacter pour une offre sur-mesure.

#### **DURÉE DES SOINS**

Les durées indiquées correspondent à votre temps de traitement au Spa, incluant le temps de déshabillage, habillage et échange avec l'experte. Afin de profiter pleinement de votre expérience, nous vous invitons à vous présenter 20 minutes avant l'heure de votre rendez-vous. Pour tout soin d'une durée de trois heures ou plus, vous bénéficiez d'un accès de 1h30 au hammam, sauna, espace fitness et piscine Odyssey.

#### **MASSAGE ESTHÉTIQUE GUERLAIN**

Les modelages que nous vous proposons sont des modelages de beauté et de bien-être esthétiques. Pour des modelages thérapeutiques, nous vous recommandons de consulter un médecin pour tout conseil.

#### **UN MOMENT DE TRANQUILITÉ**

Notre Spa étant un espace de détente et de relaxation, nous vous saurions gré de bien vouloir éteindre vos téléphones portables de façon à profiter pleinement de votre expérience et respecter la tranquillité des autres clients.

#### **AYEZ L'ESPRIT SEREIN**

Nous vous recommandons de laisser vos effets personnels de valeur à votre domicile. La direction décline toute responsabilité en cas de perte, détérioration ou vol d'objets personnels dans l'enceinte du Spa.

#### **ESCAPADES SUR-MESURE**

Offrez un petit miracle de beauté et de bien-être, une expérience sensorielle unique. Choisissez votre cadeau parmi nos soins Guerlain. Nos Escapades Sur-Mesure sont utilisables en une seule fois et ne peuvent donner lieu à aucun remboursement, même partiel, ou échange. L'Escapade Sur-Mesure achetée est valable 1 an à compter de sa date d'achat, elle est nominative. En cas de non-utilisation de l'Escapade Sur-Mesure dans les délais indiqués dessus, ni l'acheteur, ni le bénéficiaire ne pourront prétendre à un remboursement et le soin ne pourra pas être effectué.

#### **RÉSERVATION, ANNULATION ET RETARD**

Afin que nous puissions vous garantir l'horaire de votre choix, nous vous conseillons d'anticiper au maximum votre prise de rendez-vous. En cas d'empêchement, nous vous saurions gré d'annuler votre rendez-vous au minimum 24 heures à l'avance. À défaut, nous nous verrions dans l'obligation de vous facturer le prix du soin prévu. En cas de retard, nous ne manquerons pas de vous offrir la même prestation si notre planning nous le permet. En revanche, dans le cas contraire, nous écourterons d'autant votre soin.

#### **ACCÈS**

Nos soins apportent bien-être et détente aux clients de l'Hôtel Métropole Monte-Carlo, comme aux visiteurs non-résidents. Parking gratuit avec service voiturier. Les mineurs de 10 à 18 ans sont les bienvenus pour bénéficier d'un soin, accompagnés d'un adulte. Toutefois, certains soins ne leur sont pas adaptés.

# CHARTRE DE RESPONSABILITÉ, ET SÉCURITÉ DU CLIENT

## **NATURE NON MÉDICALE DES PRESTATIONS**

L'ensemble des soins et services proposés a pour objectif la relaxation, le bien-être et l'embellissement. Ils sont exclusivement de nature non médicale et ne constituent ni un acte de diagnostic, ni un traitement, ni une guérison d'une quelconque pathologie. Aucune procédure invasive ou intervention à visée médicale n'est pratiquée.

## **MASSAGES ET EXPÉRIENCES HOLISTIQUES**

Les massages, rituels de bien-être et pratiques holistiques (pleine conscience, respiration, rituels du sommeil, etc.) ne présentent aucun caractère thérapeutique et ne sauraient se substituer à un suivi médical. Il appartient au client souffrant de douleurs, de blessures ou de tout problème de santé de consulter un professionnel de santé qualifié avant toute réservation.

## **CONDITIONS MÉDICALES ET CONTRE-INDICATIONS**

Toute grossesse, condition médicale connue, pathologie dermatologique ou intervention chirurgicale récente doit être signalée préalablement à la prise de rendez-vous. Certains soins peuvent être déconseillés ou nécessiter un accord médical écrit.

## **SOINS UTILISANT DES TECHNOLOGIES ESTHÉTIQUES**

Les technologies avancées utilisées (radiofréquence, LED, cryothérapie, etc.) sont destinées exclusivement à des usages esthétiques et de bien-être. Elles ne constituent en aucun cas des traitements médicaux. Les clients porteurs de stimulateurs cardiaques, implants métalliques, atteints d'épilepsie, ayant reçu des injections récentes ou présentant des affections cutanées doivent obtenir un avis médical préalable.

## **COMPÉTENCES PROFESSIONNELLES ET SÉCURITÉ**

Les praticiens et praticiennes exercent exclusivement dans le cadre de leurs compétences, de leur formation et de leurs certifications. La sécurité du client constitue une priorité absolue. Ce dernier s'engage à informer l'établissement de toute allergie, sensibilité ou condition médicale pertinente. L'établissement se réserve le droit de refuser ou d'interrompre un soin si la sécurité du client ou du praticien est compromise.

## **RÉSULTATS ET LIMITATIONS**

Les effets et résultats des soins peuvent varier selon les caractéristiques individuelles du client (type de peau, état de santé, mode de vie, etc.). L'établissement met tout en œuvre pour garantir la qualité des prestations, sans pour autant pouvoir garantir un résultat spécifique.

## **ABSENCE DE REVENDECTION MÉDICALE**

Les soins prodigués reposent sur des approches esthétiques, sensorielles et de bien-être. Ils ne sont pas fondés sur une efficacité médicale et ne doivent pas être interprétés comme tels.

## **CONSENTEMENT ÉCLAIRÉ ET RESPONSABILITÉ DU CLIENT**

En procédant à la réservation d'un service, le client reconnaît agir de manière volontaire, avoir compris la nature et les limites des prestations proposées et accepter sa responsabilité quant à la communication de toute information médicale pertinente. L'établissement peut exiger la signature d'un formulaire de consentement avant la réalisation de certains soins.

## SOINS EXCLUSIFS

### METROPOLE MOMENTS

MONACO GLOW*	1H30	350 €
PUISSANCE DU ROCHER**	1H30	350 €
GOLDEN SAND	1H30 • 2H	400 € • 520 €

## SOINS VISAGE SUR-MESURE

### SOINS-VISAGE SUR MESURE

LE SOIN SUR-MESURE*	1H30 • 2H	350 € • 450 €
IMPERIAL FACE SCULPT*	1H	290 €
SOIN RÉPARATION ROYALE*	1H30	350 €

### AGÉ REVERSE ORCHIDÉE IMPÉRIALE

ULTIME TALISMAN DE JEUNESSE	1H30 • 2H	445 € • 545 €
LONGÉVITÉ IMPÉRIALE*	1H30 • 2H	350 € • 450 €

### PROGRAMMES SUR-MESURE DES SOINS\*

	3 séances	5 séances	10 séances
1H	825 €	1 340 €	2 610 €
1H30	995 €	1 615 €	3 150 €
2H	1 280 €	2 080 €	4 050 €

## MASSAGES & SOINS DU CORPS

### MASSAGES RELAXATION & ÉNERGIE

---

MODELAGE MUSCULAIRE DYNAMISANT**	1H • 1H30	250 € • 320 €
MODELAGE RELAXANT IMPÉRIAL**	1H • 1H30	250 € • 320 €
MODELAGE DOUCE MAMAN**	1H	250 €
MODELAGE IMPÉRIAL À 4 MAINS	1H • 1H30	500 € • 640 €

### SCULPT & PAMPER TREATMENTS

---

IMPERIAL BODY SCULPT**	1H • 1H30	250 € • 320 €
SOIN INTENSIF DU CORPS	2H	420 €
GOMMAGE DU CORPS	1H	220 €

### SOINS POUR HOMME

---

SOIN VISAGE REVITALISANT*	1H	290 €
SOIN VISAGE RÉGÉNÉRANT*	1H30	350 €
ÉNERGIE MUSCULAIRE**	1H • 1H30	250 € • 320 €
FORCE RELAXANTE**	1H • 1H30	250 € • 320 €

### PROGRAMMES SUR-MESURE DES MODELAGES\*\*

---

	3 séances	5 séances	10 séances
1H	710 €	1 150 €	2 250 €
1H30	915 €	1 485 €	2 875 €

# L'ART DE LA LONGÉVITÉ

## VISAGE

---

INFINILIFT	1H30 • 2H	445 € • 545 €
ÉCLAT LUMINEUX°	1H • 1H30	300 € • 400 €
PURE PERFECTION°	1H • 1H30	300 € • 400 €

## CORPS

---

FUSELAGE TONIFIANT°	1H • 1H30	300 € • 400 €
FUSELAGE DRAINANT°	1H • 1H30	300 € • 400 €

LES RITUELS ADDICTIFS LONGEVISKIN	30 MIN	150 €
-----------------------------------	--------	-------

---

## PROGRAMMES SUR-MESURE LONGEVISKIN

---

	4 séances	8 séances
<b>INFINILIFT</b>		
1H30	1 690 €	3 290 €
2H	2 070 €	4 030 €
<b>VISAGE &amp; CORPS°</b>		
1H	1 125 €	2 200 €
1H30	1 500 €	2 950 €

## STYLE & SOIN

### MAQUILLAGE

---

MAQUILLAGE	1H	250 €
LEÇON DE MAQUILLAGE	1H30	300 €
MAQUILLAGE MARIÉE	2H30 (1H30 + 1H)	600 €

## MOMENTS D'EXCEPTION

### TIME TOGETHER MASSAGE

---

BONHEUR PARTAGÉ	1H • 1H30	500 € • 640 €
ENTRE AMIS	1H • 1H30	500 € • 640 €
ÉCHAPPÉE ROMANTIQUE	1H • 1H30	500 € • 640 €
PRÉLUDE BIEN-ÊTRE	30 MIN	250 €

### PARENTHÈSE PRÉCIEUSE

---

SCULPTEZ VOTRE VISAGE & VOTRE CORPS	2H30	580 €
RESTAUREZ VOTRE ÉNERGIE	2H30	580 €
MAMAN EN DEVENIR	3H	625 €
RAYONNEZ DE BEAUTÉ	3H30	775 €

# PEDI:MANI:CURE STUDIO BY BASTIEN GONZALEZ

## LES SOINS SIGNATURE

---

RENAISSANCE SIGNATURE	1H30	270 €
LE DUO DE BASTIEN	1H15	315 €

## LES RITUELS EXPERTS

---

PÉDICURE DE BASTIEN	1H	175 €
MANUCURE DE BASTIEN	1H	135 €
BEAUTÉ DES PIEDS « RÉVÉRANCE DE BASTIEN »	1H	160 €

## MASSAGES REGÉNÉRANTS

---

FOOT RE-FOUNDATION	35 MIN	120 €
GLOBAL MASSAGE RE-FOUNDATION	35 MIN	200 €

## LES SOINS COMPLÉMENTAIRES

---

« BLACK DIAMOND SCRUB » TOUCH	15 MIN	40 €
TOUCHE PARAFFINE	15 MIN	40 €
TOUCHE COULEUR	30 MIN	40 €

### SPA MÉTROPOLE BY GUERLAIN

Hôtel Métropole Monte-Carlo  
4 avenue de la Madone - 98 000 Monaco

Ouvert tous les jours de 7h à 21h.  
Soins proposés de 10h à 20h sur rendez-vous.

Tél. +377 93 15 13 70  
WhatsApp. +336 78 63 25 34  
spa.guerlain@metropole.com – www.metropole.com